

Grand-Pré

Fondé au début des années 1680 par de jeunes ménages venus de Port-Royal, Grand-Pré devient le grenier de l'Acadie et un des plus grands établissements acadiens d'avant la Déportation.

La Déportation

Le 28 juillet 1755, le gouverneur en conseil de la Nouvelle-Écosse donne l'ordre de déporter la population acadienne de la province. Le 5 septembre, le lieutenant-colonel John Winslow annonce aux Acadiens de Grand-Pré que tout, sauf leurs biens personnels, appartient dorénavant à la Couronne britannique et qu'ils seront déportés. Plus de 6 000 Acadiens sont déportés de la Nouvelle-Écosse.

Évangéline

S'inspirant de l'histoire de la Déportation à Grand-Pré, en 1847, le poète américain Henry Wadsworth Longfellow publie le poème *Evangeline*. En 1920, le Dominion Atlantic Railway érige une statue d'Évangéline, conçue par le sculpteur Philippe Hébert, et exécutée par son fils Henri.

Grand Pré

Founded in the early 1680s by young couples from Port-Royal, Grand-Pré became the bread basket of Acadie and one of the largest Acadian settlements before the Deportation.

The Deportation

On July 28, 1755, the Governor in Council of Nova Scotia issued the order to deport the Acadian population. On September 5, Lieutenant Colonel John Winslow informed the Acadians in Grand-Pré that everything, except their personal belongings, was forfeited to the British Crown and that they would be deported. More than 6,000 Acadians were deported from Nova Scotia.

Evangeline

Inspired by the story of the Deportation at Grand-Pré, in 1847, Henry Wadsworth Longfellow published the poem *Evangeline*. In 1920, the Dominion Atlantic Railway erected the statue of Evangeline, designed by the sculptor Philippe Hébert, and completed by his son Henri.



Le paysage rural et spirituel de Grand Pré, qui inclut le lieu historique national du Canada de Grand-Pré, est candidat à l'inscription sur la Liste du patrimoine mondial de l'UNESCO.

The rural and spiritual landscape of Grand Pré, which includes Grand-Pré National Historic Site of Canada, is a candidate to UNESCO's World Heritage List.



Société Promotion
Grand-Pré

Société Promotion Grand-Pré

C.P. 150	P.O. Box 150
2205, ch. Grand Pré	2205 Grand Pré Rd.
Grand Pré	Grand Pré
Nouvelle-Écosse	Nova Scotia
B0P 1M0 Canada	B0P 1M0 Canada

www.grand-pre.com	www.grand-pre.com
contact@grand-pre.com	contact@grand-pre.com
(902) 542-3631	(902) 542-3631
(902) 542-4040 (mai-oct.)	(902) 542-4040 (May-Oct.)

Expositions et ventes d'art

Art Exhibitions & Sales



Blomidon - Artiste/Artist - Nedine Belliveau



Lieu historique national
de Grand-Pré
parcsCanada.gc.ca

Grand-Pré
National Historic Site
parcsCanada.gc.ca

GRAND-PRÉ

Bienvenue Welcome



Parcs
Canada

Parks
Canada

Canada



FORGE/BLACKSMITH SHOP



STATUE D'ÉVANGÉLINE
STATUE OF EVANGÉLINE



ÉGLISE-SOUVENIR
MEMORIAL CHURCH



VIEUX Puits/OLD WELL

John Frédéric Herbin
En 1907, John Frédéric Herbin achète le terrain où on croit que l'église Saint-Charles-des-Mines était située. Il veut le conserver pour la communauté acadienne. Il érige une croix de pierre sur le site de l'ancien cimetière.

John Frederic Herbin
In 1907, John Frederic Herbin purchased the land believed to be the site of Saint-Charles-des-Mines Church to preserve it for the Acadian community. He erected a stone cross on the site of the old cemetery.



SCULPTURE DÉPORTATION
DEPORTATION SCULPTURE



BUSTE DE LONGFELLOW
BUST OF LONGFELLOW



CROIX DE HERBIN
HERBIN CROSS



ÉTANG AUX CANARDS
DUCK POND

POTAGER
KITCHEN GARDEN

VERGER
ORCHARD

VIEUX SAULES FRANÇAIS
OLD FRENCH WILLOWS

VIEUX SAULES
FRANÇAIS/
OLD FRENCH
WILLOWS

CIMETIÈRE ACADIEN
ACADIAN CEMETERY

STATIONNEMENT
PARKING

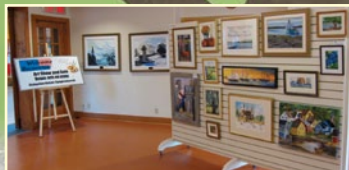
STATIONNEMENT
PARKING



CENTRE D'ACCUEIL/VISITOR CENTRE



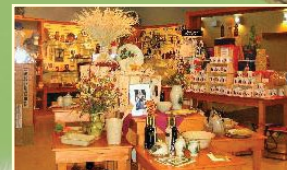
THÉÂTRE MULTIMÉDIA
MULTIMEDIA THEATRE



GALERIE D'ART/ART GALLERY



SALLE D'EXPOSITION/EXHIBIT HALL



BOUTIQUE/GIFT SHOP

CROIX DE LA DÉPORTATION/
DEPORTATION CROSS
Horton Landing

